

CA910-10-T

Трансформатор підвищуючий

Трансформатор підвищуючий **CA910-10-T** призначений для живлення вимірювального кола при повірці однофазних і трифазних трансформаторів напруги (ТН) з номінальними первинними напругами до 10 кВ.



ОСОБЛИВОСТІ ТА ПЕРЕВАГИ

- ▲ Трансформатор підвищуючий трифазний сухий
- ▲ Малі габарити і вага

ЗАСТОСУВАННЯ

CA910-10-T використовується:

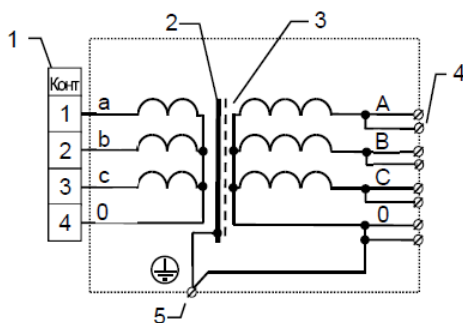
- ▲ Підприємствами і організаціями, що здійснюють повірку і калібрування вимірювальних ТН при їх розробці, виробництві і експлуатації

ТЕХНІЧНІ ХАРАКТЕРИСТИКИ

Номінальна первинна напруга, В	285
Номінальна вторинна напруга, кВ	10
Найбільша робоча напруга, кВ	13,2
Випробувальна напруга протягом 1 хвилини, кВ	15
Номінальна частота, Гц	50
Номінальна потужність, кВ·А	1,25
Потужність протягом 30 хвилин при ПВ 20%*, кВ·А	2,5
Короткочасна потужність протягом 2 хвилин при ПВ 10%*, кВ·А	5
Число фаз	3
Умовне позначення схеми і групи з'єднання обмоток	Ун/Ун-0

* Після закінчення 30 хвилин безперервної роботи ТП СА910-10-Т необхідно зробити перерву в роботі не менше 120 хвилин.

** Після закінчення 2 хвилин безперервної роботи ТП СА910-10-Т необхідно зробити перерву в роботі не менше 18 хвилин.

СХЕМА ТРАНСФОРМАТОРА


- 1- роз'єм типу 2РМ "СА3700" для підключення до Пульта управління СА3700, виводи первинної обмотки, обмотка НН;
- 2 - магнітопровід;
- 3 - екран;
- 4 - виводи вторинної обмотки, обмотка ВН;
- 5 - вивід корпусу для підключення заземлення.

Температура оточуючого повітря	0...40 °С
Відносна вологість повітря	до 80 % за температури 25 °С без конденсації
Габаритні розміри	420 x 260 x 290 мм
Маса	39 кг
Гарантія	18 місяців

ІНФОРМАЦІЯ ДЛЯ ЗАМОВЛЕННЯ

№	Найменування	Номер для замовлення	
Базова комплектація:			
1	Трансформатор підвищувачий CA910-10-T	671135.006-01	
2	Кабель високовольтний KB3(A) CA920	685651.026	
3	Кабель високовольтний KB3(X) CA920	685651.026-01	
4	Кабель високовольтний KB2(A) CA910-10-T	685651.038	
5	Кабель високовольтний KB2(B) CA910-10-T	685651.038-01	
6	Кабель високовольтний KB2(C) CA910-10-T	685651.038-02	
7	Кабель живлення КП1(10Т) CA910-10-T	685614.023	
8	Кронштейн	745312.046	
9	Паспорт	671241.006 ПС	
Додаткова комплектація:			
10	Візок 10 кВ	304136.005	

ТОВ «ОЛТЕСТ»Розробка і виробництво
вимірювальних приладів**ПОШТОВА АДРЕСА**04128, м.Київ, а/с 33,
ТОВ «ОЛТЕСТ»**ТЕЛ і E-MAIL**+38 044 537-08-01
market@oltest.ua