

# CA910-10-T

Трансформатор повышающий

Трансформатор повышающий **CA910-10-T** предназначен для питания измерительной цепи при проверке однофазных и трехфазных ТН с номинальными первичными напряжениями до 10 кВ.



## ОСОБЕННОСТИ И ПРЕИМУЩЕСТВА

- ▲ Трансформатор повышающий трехфазный сухой
- ▲ Малые габариты и вес

## ПРИМЕНЕНИЕ

CA910-10-T используется:

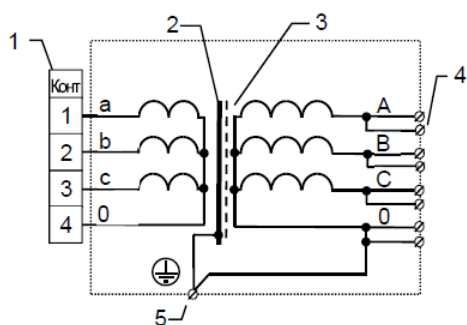
- ▲ Предприятиями и организациями, осуществляющими поверку и калибровку измерительных трансформаторов напряжения при их разработке, производстве и эксплуатации

**ТЕХНИЧЕСКИЕ ХАРАКТЕРИСТИКИ**

Наименование характеристики	Значение
Номинальное первичное напряжение, В	285
Номинальное вторичное напряжение, кВ	10
Наибольшее рабочее напряжение, кВ	13,2
Испытательное напряжение в течение 1 минуты, кВ	15
Номинальная частота, Гц	50
Номинальная мощность, кВ·А	1,25
Мощность в течение 30 мин при ПВ 20%*, кВ·А	2,5
Кратковременная мощность в течение 2 минут при ПВ 10%** кВ·А	5
Число фаз	3
Условное обозначение схемы и группы соединения обмоток	Ун/Ун-0

\* По истечении 30 минут непрерывной работы ТП СА910-10-Т необходимо сделать перерыв в работе не менее 120 минут.

\*\* По истечении 2 минут непрерывной работы ТП СА910-10-Т необходимо сделать перерыв в работе не менее 18 минут.

**СХЕМА ТРАНСФОРМАТОРА**


- 1- разъем типа 2РМ "СА3700" для подключения к Пульту управления СА3700, выводы первичной обмотки, обмотка НН;
- 2 - магнитопровод;
- 3 - экран;
- 4 - выводы вторичной обмотки, обмотка ВН;
- 5 - вывод корпуса для подключения заземления.

Температура окружающего воздуха	0...40 °С
Относительная влажность воздуха	до 80 % при температуре 25 °С
Размеры	420 x 260 x 290 мм
Масса	39 кг
Гарантия	18 месяцев

**ИНФОРМАЦИЯ ДЛЯ ЗАКАЗА**

№	Наименование	Номер для заказа	
<b>Базовая комплектация:</b>			
1	Трансформатор повышающий CA910-10-T	671135.006-01	
2	Кабель высоковольтный KB3(A) CA920	685651.026	
3	Кабель высоковольтный KB3(X) CA920	685651.026-01	
4	Кабель высоковольтный KB2(A) CA910-10-T	685651.038	
5	Кабель высоковольтный KB2(B) CA910-10-T	685651.038-01	
6	Кабель высоковольтный KB2(C) CA910-10-T	685651.038-02	
7	Кабель питания КП1 (10T) CA910-10-T	685614.023	
8	Кронштейн	745312.046	
9	Паспорт	671241.006 ПС	
<b>Дополнительная комплектация:</b>			
10	Тележка 10 кВ	304136.005	

**ООО «ОЛТЕСТ»**

Разработка и производство  
измерительных приборов

**ПОЧТОВЫЙ АДРЕС**

04128, г.Киев, а/я 33,  
ООО «ОЛТЕСТ»

**ТЕЛ. и E-MAIL**

+38 044 537-08-01  
market@oltest.ua