

# ППЛ-110

Пересувна  
повірочна лабораторія



Пересувна повірочна лабораторія **ППЛ-110** призначена для метрологічної повірки (калібрування) однофазних і трифазних ТН класу точності 0.2 і менш точних

## ОСОБЛИВОСТІ ТА ПЕРЕВАГИ

- Монтаж у фургоні автомобіля, що забезпечує транспортування до об'єкту випробування
- Наявність трьох відділень:
  - кабіни водія,
  - відсіку оператора,
  - високовольтного відсіку
- Встановлення обладнання у високовольтному відсіку на стійках та візках жорстко закріплених всередині кузова під час руху
- Управління роботою ППЛ-110 і обмін інформацією з оператором за допомогою блока управління з сенсорною панеллю
- Можливість роботи в трьох режимах:
  - автоматичному,
  - напівавтоматичному,
  - ручному
- Можливість забезпечення повної автоматизації процесу вимірювання похибок однофазних і трифазних ТН завдяки спеціалізованому програмному забезпеченню
- Збереження результатів вимірювання у вигляді протоколу, створеного за обраним шаблоном, і можливість експорту його у ПК у форматі MS Word у зручному для користувача вигляді
- Зручне і безпечне робоче місце оператора, що забезпечує доступ до всіх елементів керування і індикації, які необхідні під час виконання вимірювань
- Наявність пристосувань для спуску з автомобіля і переміщення частини обладнання, за необхідності його розташування у безпосередній близькості до ТН

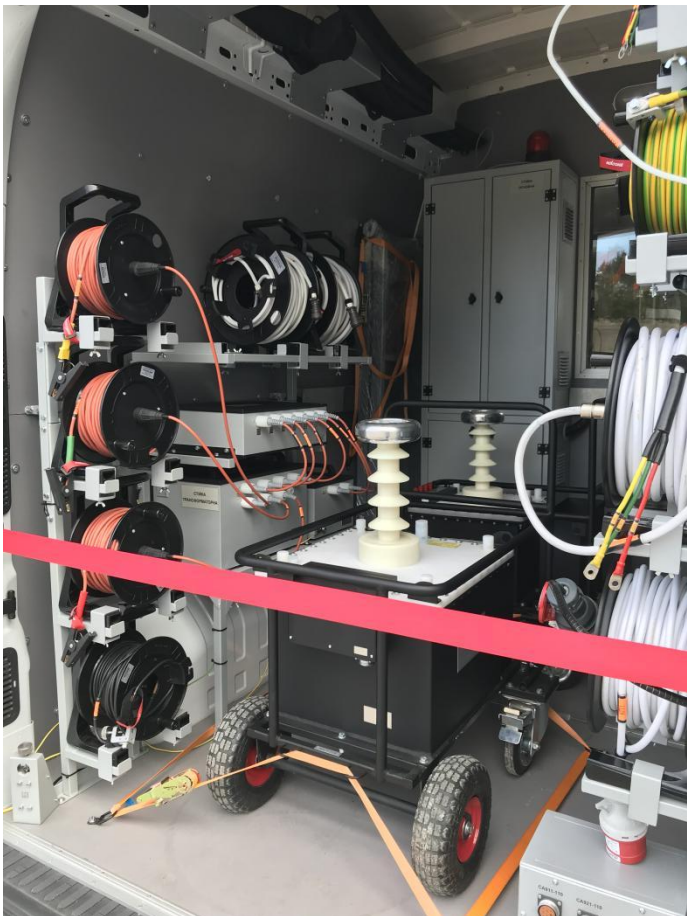
## ЗАСТОСУВАННЯ

підприємства та організації, які здійснюють повірку і калібрування ТН та інших масштабних перетворювачів змінної напруги в місцях їх експлуатації

### ТЕХНІЧНІ ХАРАКТЕРИСТИКИ

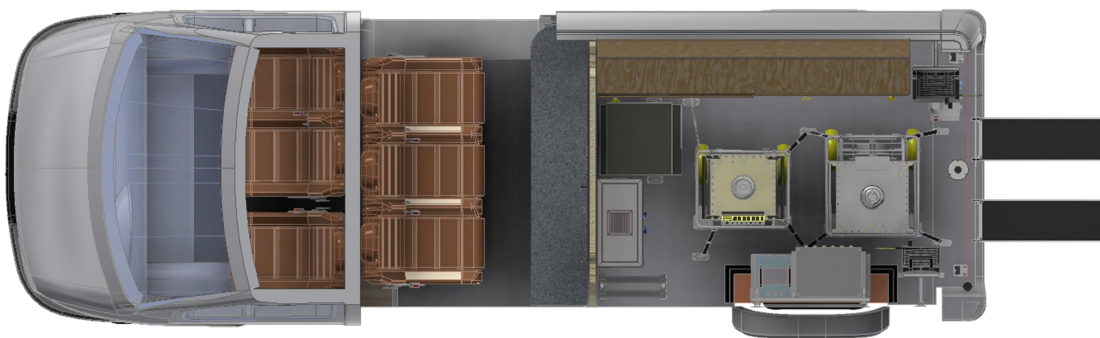
Перелік ТН, що можуть бути повірені

Тип ТН	Номінальні значення первинної напруги, кВ	Номінальні значення вторинної напруги, В
Однофазні ТН	6/√3	100/√3
	6	100
	10/√3	100/√3
	10	100
	27,5/√3	100/√3
	27,5	100
	35/√3	100/√3
	35	100
Трифазні ТН	110/√3	100/√3
		100
Трифазні ТН	6	100
	10	100



### ТЕХНІЧНІ ХАРАКТЕРИСТИКИ

Параметр	Значення
Напруга живлення при повірці однофазних та трифазних ТН	3N~50 Гц 230/400 В
Напруга живлення при повірці однофазних ТН 27,5/√3; 27,5, 35/√3; 35; 110/√3 кВ	~50 Гц 220/230 В
Частота мережі	50 Гц
Максимальний струм живлення ППЛ-110 при перевірці ТН, не більше	30 А
Клас точності ТН, що повіряються	0,2 і менш точні
Сумарний коефіцієнт гармонійних складових напруги, не більше	5 %
Час встановлення робочого режиму, не більше	15 хв
Час, необхідний на одне вимірювання, не більше	5 хв
Час перерви між вимірюваннями, не менше	5 хв
Похибка встановлення випробувальної напруги, не більше	± 1 %
Максимальна відстань від ТН, що повіряються, до джерела напруги і еталонного ТН	25 м
Кількість операторів, не менше	2
<b>Робочі умови застосування</b>	
Температура	0 ... 40 °С;
Відносна вологість	до 80 % при температурі 25 °С без конденсації



**ІНФОРМАЦІЯ ДЛЯ ЗАМОВЛЕННЯ**  
 (варіант комплектації)

Найменування	Позначення	Кіл.
Компаратор СА507*	АМАК. 411439.001	1
Блок управління СА200*	СА200.000.000.000	1
Регулятор напруги СА360*	СА360.000.000.000	1
Блок комутацій СА120*	СА120.000.000.000	1
Трансформатор напруги еталонний СА921-110*	АМАК.671240.001	1
Трансформатор підвищуючий СА911-110*	АМАК.671119.013	1
Магазин навантажень СА5055.1*	АМАК.411648.003	1
Трансформатор 220/380В*	АМАК.671134.004	1
Котушка кабелю живлення СА911 КП1(110) (25 м)	PPL110.000.030.000	1
Котушка кабелю низьковольтного КН2(110) для підключення СА921 (25 м)	PPL.000.090.000	1
Комплект бездротової клавіатури та миші	Покупний виріб	1
Стійка основна	PPL110.110.000.000	1
Переносний подовжувач на котушці з 4 розетками з заземленням (25 м)	Покупний виріб	1
Кабель живлення КП2	PPL.000.070.000	1
Кабель живлення КП3	PPL.000.140.000	1
Кабель живлення КП5	PPL.000.150.000	1
Кабель високовольтний KB1(110)	АМАК.685651.037	1
Кабель високовольтний KB2(110)	АМАК.685651.033	1
Кабель заземлення К35 (1 м)	АМАК.685614.152-04	1
Кабель заземлення К36 (5 м)	АМАК.685614.152-05	2
<b>Стійка трансформаторна</b>	PPL110.120.000.000	1
Трансформатор напруги еталонний СА920-10*	АМАК.671240.002	1
Трансформатор підвищуючий СА910-10-Т*	АМАК.671135.006-01	
Котушка кабелю високовольтного KB1(А) (25 м)	PPL.000.100.000	1
Котушка кабелю високовольтного KB1(В) (25 м)	PPL.000.101.000	1
Котушка кабелю високовольтного KB1(С) (25 м)	PPL.000.102.000	1
Котушка кабелю робочого заземлення К32 (25 м)	PPL.000.020.000	1
Кабель високовольтний KB2 (А)	PPL.000.103.000	1
Кабель високовольтний KB2 (В)	PPL.000.104.000	1
Кабель високовольтний KB2 (С)	PPL.000.105.000	1
Кабель високовольтний KB3 (А)	PPL.000.130.000	1
Кабель високовольтний KB3 (В)	PPL.000.131.000	1
Кабель високовольтний KB3 (С)	PPL.000.132.000	1
Кабель високовольтний KB3 (А1)	PPL.000.134.000	1
Кабель високовольтний KB3 (Х)	PPL.000.135.000	1
Кабель високовольтний KB3 (0)	PPL.000.133.000	1
<b>Стійка кабельна</b>	PPL110.130.000.000	1
Котушка кабелю захисного заземлення К31 (25 м)	PPL110.000.010.000	1
Котушка кабелю живлення КП1 (25 м)	PPL110.000.030.000	1
Котушка кабелю вимірювального KB6 для підключення СА5055 (25 м)	PPL.000.040.000	1
Котушка кабелю вимірювального КИ(ТНХ) (25 м)	PPL.000.050.000	1

Найменування	Позначення	Кіл.
<b>Комплект електротехнічного обладнання</b>		1
Світильники 220 В	Покупний виріб	2
Червоний світильник з сиреною	PPL.000.060.000	1
Блокування дверей високовольтного відсіку	PPL110.100.010.000	1
Шина заземлення з блокуванням роботи	PPL110.100.010.000	2
Комплект огороження робочого місця	Покупний виріб	1
Стійки для вивішування кабелю Високовольтного 35-110 кВ	Покупний виріб	2
Драбина	Покупний виріб	1
Рампа	Покупний виріб	2
Світлодіодна лампа ЕВРОСВЕТ 10 Вт Е27 4200 К А-10-4200-27	Покупний виріб	2
<b>Комплект захисних засобів</b>		1
Вказівник напруги «Экивольта 6-20К»	Покупний виріб	1
Вказівник напруги «Экивольта 35-110К»	Покупний виріб	1
Штанга оперативна ШО-1 (1 кВ)	Покупний виріб	1
Штанга оперативна ШО-15 (1-15 кВ)	Покупний виріб	1
Штанга оперативна ШО-35 (15-35 кВ)	Покупний виріб	1
Штанга оперативна ШО-110 (35-110 кВ)	Покупний виріб	1
Рукавиці діелектричні кл.1	Покупний виріб	2
Килимок діелектричний (500x500)	Покупний виріб	2
Болти діелектричні	Покупний виріб	1
Плакат «Стой! Напруга» (250x250)	Покупний виріб	10
Плакат «Працювати тут» (250x250)	Покупний виріб	2
Плакат «Заземлено» (240x130)	Покупний виріб	2
Плакат «Не вмикати! Працюють люди» (240x130)	Покупний виріб	2
Каска захисна «стандарт» помаранчева	Покупний виріб	5
Ремінь підборіддя для каски	Покупний виріб	5
Окуляри захисні	Покупний виріб	2
Паспорт і керівництво з експлуатації ППЛ110	–	1
Монтажне обладнання автомобіля	–	1
Автомобіль (наприклад, Renault Master L3H3)**	–	1

\* Комплект поставки кожного з приладів вказаний в експлуатаційній документації на відповідний прилад

\*\* Вибір автомобіля, в якому монтується ППЛ-110, його характеристики і додаткове оснащення та облаштування узгоджуються при замовленні.

**ТОВ «ОЛТЕСТ»**

Розробка і виробництво  
вимірювальних приладів

**ПОШТОВА АДРЕСА:**

04128, м. Київ, а/с 33,  
ТОВ «ОЛТЕСТ»

**Тел. | E-MAIL**

+38 044 537 08 01  
market@oltest.ua