

ППЛ-110

Передвижная
поверочная лаборатория



Передвижная поверочная лаборатория **ППЛ-110** предназначена для метрологической поверки (калибровки) однофазных и трехфазных ТН класса точности 0,2 и менее точных

ОСОБЕННОСТИ И ПРЕИМУЩЕСТВА

- Монтаж в фургоне автомобиля, обеспечивающий транспортирование к объекту испытания.
- Наличие трех отделений:
 - кабины водителя,
 - отсека оператора,
 - высоковольтного отсека.
- Установка оборудования в высоковольтном отсеке на стойках и тележках, жестко закрепленных внутри кузова во время движения.
- Управление работой ППЛ-110 и обмен информацией с оператором с помощью блока управления с сенсорной панелью.
- Возможность работы в трех режимах:
 - автоматическом,
 - полуавтоматическом,
 - ручном.
- Возможность обеспечения полной автоматизации процесса измерения погрешностей однофазных и трехфазных ТН благодаря специализированному программному обеспечению.

- Сохранение результатов измерения в виде протокола, созданного по выбранному шаблону, и возможность экспорта его в ПК в формате MS Word в удобном для пользователя виде.
- Удобное и безопасное рабочее место оператора, обеспечивающее доступ ко всем элементам управления и индикации, которые необходимы во время выполнения измерений.
- Наличие приспособлений для спуска с автомобиля и перемещения части оборудования, при необходимости его расположения в непосредственной близости к ТН.

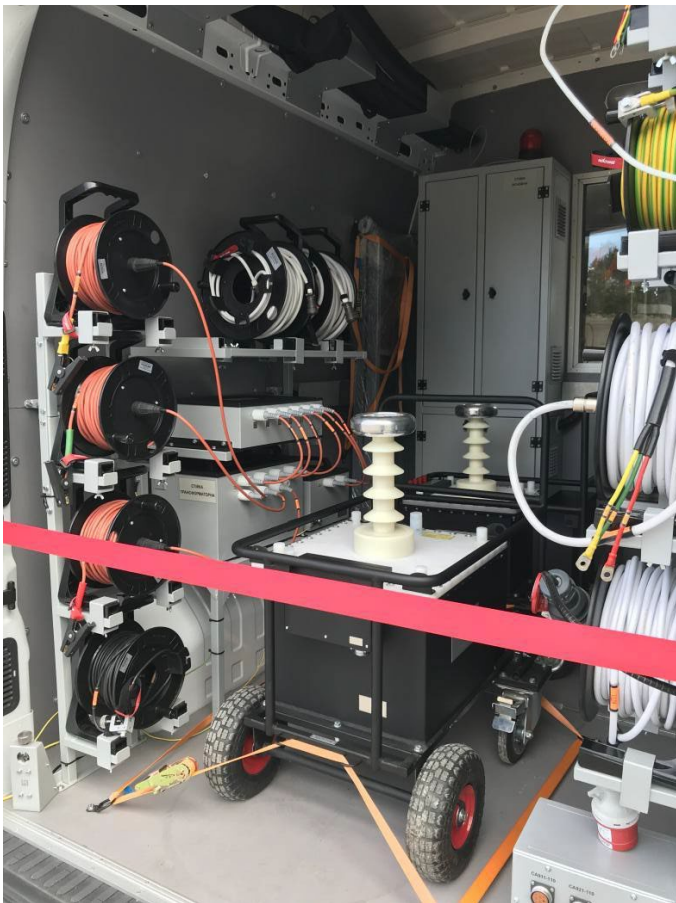
ПРИМЕНЕНИЕ

Предприятия и организации, осуществляющие поверку и калибровку ТН и других масштабных преобразователей переменного напряжения в местах их эксплуатации.

ТЕХНИЧЕСКИЕ ХАРАКТЕРИСТИКИ*

Перечень ТН, которые могут быть поверены

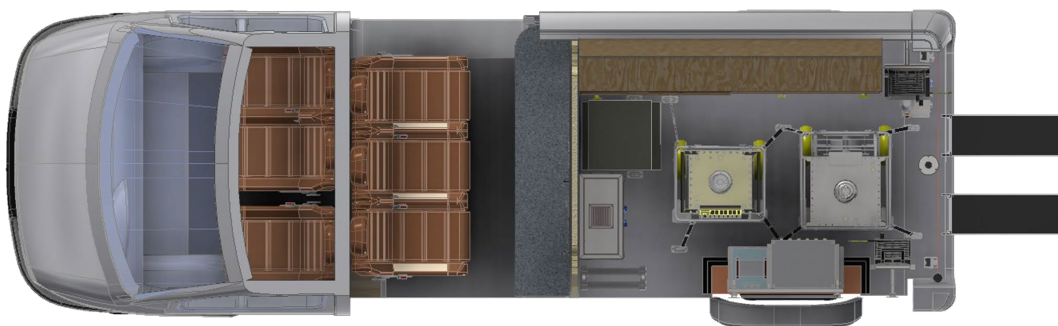
Тип ТН	Номинальные значения первичного напряжения, кВ	Номинальные значения вторичного напряжения, В
Однофазные ТН	6/√3	100/√3
	6	100
	10/√3	100/√3
	10	100
	27,5/√3	100/√3
	27,5	100
	35/√3	100/√3
	35	100
Трехфазные ТН	110/√3	100/√3
		100
Трехфазные ТН	6	100
	10	100



ТЕХНИЧЕСКИЕ ХАРАКТЕРИСТИКИ

Параметр	Значение
Напряжение питания при поверке однофазных и трехфазных ТН	3N~50 Гц 230/400 В
Напряжение питания при поверке однофазных ТН 27,5/√3; 27,5; 35/√3; 35; 110/√3 кВ	~50 Гц 220/230 В
Частота сети	50 Гц
Максимальный ток в цепи питания ППЛ-110 при поверке ТН, не более	30 А
Класс точности поверяемых ТН	0,2 и менее точные
Суммарный коэффициент гармонических составляющих напряжения, не более	5 %
Время установки рабочего режима, не более	15 мин
Время, необходимое для одного измерения, не более	5 мин
Длительность перерыва между измерениями, не менее	5 мин
Погрешность установления испытательного напряжения, не более	± 1 %
Максимальное расстояние от поверяемых ТН до источника напряжения и эталонного ТН	25 м
Количество операторов, не менее	2
Рабочие условия применения	Значение
Температура	0 ... 40 °С;
Относительная влажность	до 80 % без конденсации

* Производитель оставляет за собой право на изменение характеристик прибора.



ИНФОРМАЦИЯ ДЛЯ ЗАКАЗА
(вариант комплектации)

Наименование	Обозначение	Кол-во
Компаратор СА507*	АМАК.411439.001	1
Блок управления СА200*	СА200.000.000.000	1
Регулятор напряжения СА360*	СА360.000.000.000	1
Блок коммутаций СА120*	СА120.000.000.000	1
Трансформатор напряжения эталонный СА921-110*	АМАК.671240.001	1
Трансформатор повышающий СА911-110*	АМАК.671119.013	1
Магазин нагрузок СА5055.1*	АМАК.411648.003	1
Трансформатор 220/380В*	АМАК.671134.004	1
Катушка кабеля питания СА911 КП1(110) (25 м)	PPL110.000.030.000	1
Катушка кабеля низковольтного КН2(110) для подключения СА921 (25 м)	PPL.000.090.000	1
Комплект беспроводной клавиатуры и мыши	Покупное изделие	1
Стойка основная	PPL110.110.000.000	1
Переносной удлинитель на катушке с 4 розетками с заземлением (25 м)	Покупное изделие	1
Кабель питания КП2	PPL.000.070.000	1
Кабель питания КП3	PPL.000.140.000	1
Кабель питания КП5	PPL.000.150.000	1
Кабель высоковольтный КВ1(110)	АМАК.685651.037	1
Кабель высоковольтный КВ2(110)	АМАК.685651.033	1
Кабель заземления К35 (1 м)	АМАК.685614.152-04	1
Кабель заземления К36 (5 м)	АМАК.685614.152-05	2
Стойка трансформаторная	PPL110.120.000.000	1
Трансформатор напряжения эталонный СА920-10*	АМАК.671240.002	1
Трансформатор повышающий СА910-10-Т*	АМАК.671135.006-01	
Катушка кабеля высоковольтного КВ1(А) (25 м)	PPL.000.100.000	1
Катушка кабеля высоковольтного КВ1(В) (25 м)	PPL.000.101.000	1
Катушка кабеля высоковольтного КВ1(С) (25 м)	PPL.000.102.000	1
Катушка кабеля рабочего заземления К32 (25 м)	PPL.000.020.000	1
Кабель высоковольтный КВ2 (А)	PPL.000.103.000	1
Кабель высоковольтный КВ2 (В)	PPL.000.104.000	1
Кабель высоковольтный КВ2 (С)	PPL.000.105.000	1
Кабель высоковольтный КВ3 (А)	PPL.000.130.000	1
Кабель высоковольтный КВ3 (В)	PPL.000.131.000	1
Кабель высоковольтный КВ3 (С)	PPL.000.132.000	1
Кабель высоковольтный КВ3 (А1)	PPL.000.134.000	1
Кабель высоковольтный КВ3 (Х)	PPL.000.135.000	1
Кабель высоковольтный КВ3 (О)	PPL.000.133.000	1
Стойка кабельная	PPL110.130.000.000	1
Катушка кабеля защитного заземления К31 (25 м)	PPL110.000.010.000	1
Катушка кабеля питания КП1 (25 м)	PPL110.000.030.000	1
Катушка кабеля измерительного КВ6 для подключения СА5055 (25 м)	PPL.000.040.000	1
Катушка кабеля измерительного КВ (ТНХ) (25 м)	PPL.000.050.000	1

Наименование	Обозначение	Кол-во
Комплект электротехнического оборудования		1
Светильники 220 В	Покупное изделие	2
Красный светильник с сиреной	PPL.000.060.000	1
Блокировка дверей высоковольтного отсека	PPL110.100.010.000	1
Шина заземления с блокировкой работы	PPL110.100.010.000	2
Комплект ограждения рабочего места	Покупное изделие	1
Стойки для вывешивания кабеля высоковольтного 35-110 кВ	Покупное изделие	2
Лестница	Покупное изделие	1
Рампа	Покупное изделие	2
Светодиодная лампа 10 Вт E27 4200 К	Покупное изделие	2
Комплект защитных средств		1
Указатель напряжения «Экивольта 6-20К»	Покупное изделие	1
Указатель напряжения «Экивольта 35-110К»	Покупное изделие	1
Штанга оперативная ШО-1 (1 кВ)	Покупное изделие	1
Штанга оперативная ШО-15 (1-15 кВ)	Покупное изделие	1
Штанга оперативная ШО-35 (15-35 кВ)	Покупное изделие	1
Штанга оперативная ШО-110 (35-110 кВ)	Покупное изделие	1
Рукавицы диэлектрические кл.1	Покупное изделие	2
Коврик диэлектрический (500x500)	Покупное изделие	2
Болты диэлектрические	Покупное изделие	1
Плакат «Стоять! Напряжение» (250x250)	Покупное изделие	10
Плакат «Работать здесь» (250x250)	Покупное изделие	2
Плакат «Заземлено» (240x130)	Покупное изделие	2
Плакат «Не включать! Работают люди» (240x130)	Покупное изделие	2
Каска защитная «стандарт» оранжевая	Покупное изделие	5
Ремень подбородка для каски	Покупное изделие	5
Очки защитные	Покупное изделие	2
Паспорт и руководство по эксплуатации ППЛ110	–	1
Монтажное оборудование автомобиля	–	1
Автомобиль (например, Renault Master L3H3)**	–	1

* Комплект поставки каждого прибора указан в эксплуатационной документации на соответствующий прибор.

** Выбор автомобиля, в котором монтируется ППЛ-110, его характеристики и дополнительные оснащение и обустройство согласуются при заказе.

ООО «ОЛТЕСТ»

Разработка и производство
измерительных приборов

ПОЧТОВЫЙ АДРЕС:

Украина, 04128, г. Киев,
а/я 33, ООО «ОЛТЕСТ»

Тел. I E-MAIL

+38 044 537-08-01
market@oltest.ua